



Confiable y más accesible.



Manual para usuarios

Exprimidor

Modelo COEP-0002

Índice

1	Parámetros técnicos.....	4
2	Componentes principales.....	4
3	Antes de utilizar tu Exprimidor COOP	5
4	Instrucciones importantes de seguridad.....	5
5	Cómo utilizar tu Exprimidor COOP.....	5
6	Limpieza.....	6
7	Servicio de Post venta.....	6

Simbología



ADVERTENCIA

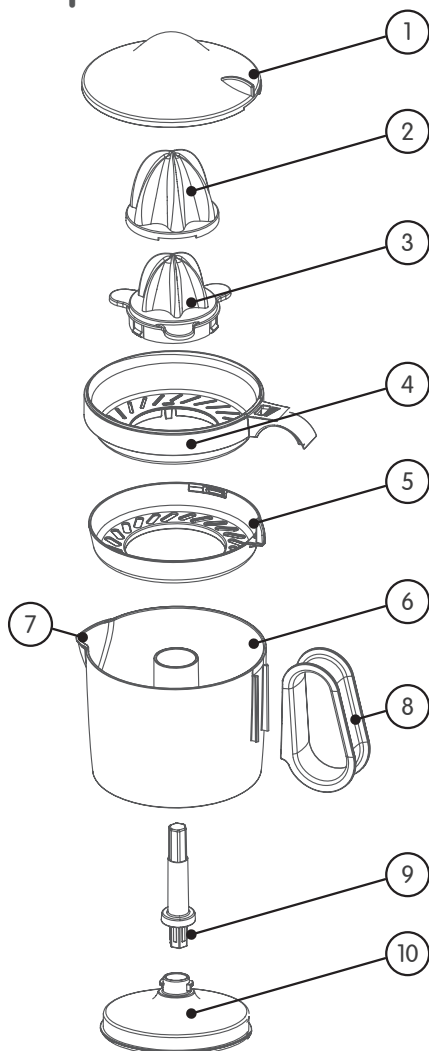
Se requiere prestar atención a esta área para reducir el riesgo de descarga eléctrica, incendio o lesión.

1 Parámetros técnicos

MODELO	COEP - 0002
VOLTAJE	220 - 240 V
FRECUENCIA	50 - 60 Hz
CONSUMO	40 W

2 Componentes principales

1. Tapa
2. Cabezal exprimidor
3. Exprimidor de cítricos
4. Filtro
5. Filtro ajustable
6. Jarra
7. Pico vertedor
8. Asa
9. Eje
10. Base



3

Antes de utilizar tu Exprimidor COOP

- Leé todas las instrucciones incluidas en este manual.
- Luego de quitar del envase, asegurate que no esté dañado.
- Si dudas de su estado, no lo utilices. Contactate con el servicio técnico autorizado.

4

Instrucciones importantes de seguridad

PARA REDUCIR EL RIESGO DE DESCARGA ELÉCTRICA, INCENDIO O LESIÓN: debés respetar las medidas de precaución básicas y leer las siguientes instrucciones, antes de utilizar este exprimidor.



- Asegúrese de que el voltaje en su toma de corriente sea el mismo que el indicado en la etiqueta de clasificación del aparato.
- Siempre desenchúfelo del tomacorriente cuando no esté en uso y antes de limpiarlo.
- Cuando esté enchufado, NO lo toque si cae al agua u otro líquido, desconéctelo de inmediato.
- NO lo use cuando esté parado sobre un piso mojado o en contacto con un conductor eléctrico.
- NO lo guarde cerca de un lavabo o bañera. NUNCA lo sumerja en agua.
- Usar solo con receptáculo de pared.
- NO permita que el cable eléctrico cuelgue sobre el borde de la mesa o la encimera o toque superficies calientes.
- El uso de accesorios o repuestos no recomendados por el fabricante puede causar incendios, daños eléctricos o lesiones personales graves.
- NO opere ningún aparato si el cable está dañado. NO lo use si el electrodoméstico funciona mal o se ha dañado de alguna manera. Para evitar el riesgo de una descarga eléctrica, NUNCA intente reparar el aparato usted mismo. Llévelo al Centro de servicio autorizado más cercano para su examen y reparación. Un reensamblaje incorrecto podría presentar un riesgo de descarga eléctrica cuando se usa la unidad.
- NO lo use al aire libre o con fines comerciales.
- NUNCA jale el cable para desconectar la unidad del tomacorriente. En su lugar, tome el enchufe y tire de él para desconectarlo.
- NO use este artefacto para fines distintos al que fue diseñado.
- NO lo coloque sobre o cerca de quemadores de gas o eléctricos calientes, hornos calientes o microondas.
- Este electrodoméstico no está diseñado para ser utilizado por personas (incluidos niños) con capacidades físicas, sensoriales o mentales reducidas, o falta de experiencia y conocimiento, a menos que hayan recibido supervisión o instrucciones sobre el uso del electrodoméstico por parte de una persona responsable de su la seguridad. Se debe supervisar a los niños para asegurarse de que no jueguen con el aparato.

5 Cómo utilizar tu Exprimidor COOP

1. Antes de usar su aparato por primera vez, limpie la unidad:
2. Con el aparato desenchufado, retire la tapa, el escariador de cono, el colador y el recipiente de jugo y lávelos con agua caliente y jabón. Enjuague bien y séquelos.
3. Limpie la superficie de la base del motor con un paño y una esponja humedecidos con agua jabonosa caliente. **NO SUMERJA LA UNIDAD EN AGUA.** Enjuague con un paño o esponja humedecidos y seque con un paño.
4. Enchufe la unidad.
5. El exprimidor de cítricos comienza a funcionar automáticamente cuando la fruta se empuja hacia abajo en la fresa de cono.
6. Corte la fruta (naranja, lima o limón) por la mitad.
7. La unidad viene con un escariador de cono grande y pequeño diseñado para cítricos de cualquier tamaño.
8. El colador se puede ajustar para contener más o menos pulpa según su preferencia.
9. Su exprimidor de cítricos le permite jugo en el recipiente de jugo de la unidad. Para usar el escariador de cono grande, colóquelo encima del pequeño.
10. Empuje la fruta a la mitad suavemente sobre la fresa de cono. El escariador cónico rotará automáticamente en sentido horario y antihorario para obtener la máxima extracción de jugo. Para detenerse automáticamente, levante la fruta del escariador de cono.
11. Lave las piezas extraíbles inmediatamente después de su uso. Es difícil limpiar fruta seca o pulpa.

ADVERTENCIA: NUNCA SUMERJA LA BASE DEL MOTOR EN AGUA.

6 Limpieza

- Desenchufe el exprimidor antes de limpiarlo.
- No utilice detergentes abrasivos, estropajos, acetona, alcohol, etc.
- Después de cada uso, lave las partes removibles; tapa, escariadores de cono, colador y recipiente de jugo y lávelos con agua caliente y jabón. Enjuague bien y séquelos.
- Limpie la superficie de la base del motor con un paño y una esponja humedecidos con agua jabonosa caliente. **NO SUMERJA LA BASE DEL MOTOR EN AGUA.** Enjuague con un paño o esponja humedecidos y seque con un paño.

7 Servicio de Post venta



Service Oficial

Andrés Lamas 1446
C1416BYH - C.A.B.A. - ARGENTINA
www.tecnostores.com.ar/garantia

Importado por: Acegame S.A. • Andrés Lamas 1446 • C.A.B.A. • República Argentina
Para: Cooperativa Obrera Limitada de Consumo y Vivienda • CUIT 30-52570593-1
Paraguay 445 • Bahía Blanca • Pcia. de Buenos Aires • República Argentina
Fabricado en China

Eco-CONSEJOS



No tires el envase y el manual a la basura, llevalos al Punto Limpio de Reciclado de tu localidad, ya que se pueden Reciclar y Reutilizar.

Te sugerimos que si alguna vez decidís no utilizar más o tirar el Exprimidor Coop y aún funciona, lo dones a una persona, familia o entidad social que lo necesite, ya que seguramente le continuarán dando uso.

Cuando el Exprimidor Coop no funcione más y no tenga arreglo, llevalo al Punto Limpio de Reciclado de tu localidad, debido a que muchos de sus componentes se pueden Reciclar y Reutilizar.

0-800-333-3443

INFORMACIÓN AL CONSUMIDOR:
holacooperativa@cooperativaobrera.coop
cooperativaobrera.coop

HOLA
COOPERATIVA

ENCONTRANOS TAMBIÉN EN:

 www.facebook.com/LaCoopeAr

 YouTube.com/CooperativaObrera

 Mensajes: 2914 06 2914