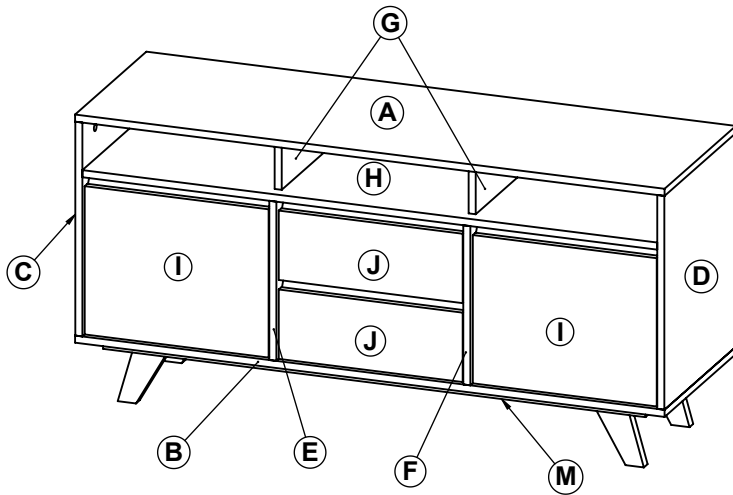


ART. 446020

Rack para comedor línea escandinava con dos puertas y dos cajones

MODELO ARMADO



PRODUCTO ARGENTINO

MANTENIMIENTO Es un producto adecuado para uso domiciliario y/o comercial, resistente a rayas, agua y artículos de limpieza de uso domestico por lo cual su mantenimiento es escaso.



IMPORTANTE El mensaje impreso sobre el canto puede ser borrado con facilidad frotando un algodón humedecido con quita esmalte o alcohol.

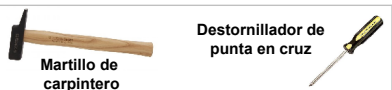
ADVERTENCIA Antes de comenzar con el armado de nuestro producto, despliegue sobre el suelo el cartón de embalaje verificando que no se encuentren las grampas de metal, evitando de este modo el rayado o daño del mueble.

Elementos provistos

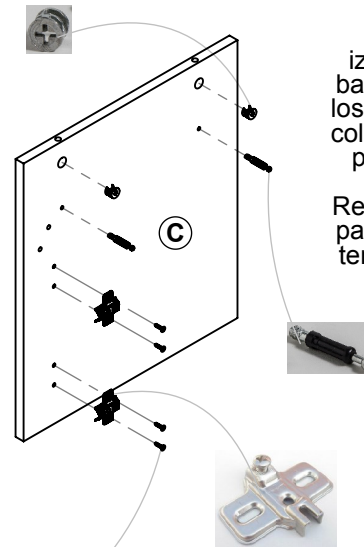


Herramientas adicionales

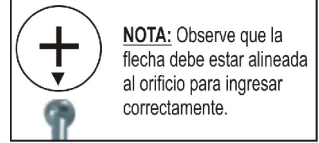
Además de nuestros elementos provistos, necesitara de estas herramientas para el correcto y fácil armado del mueble.



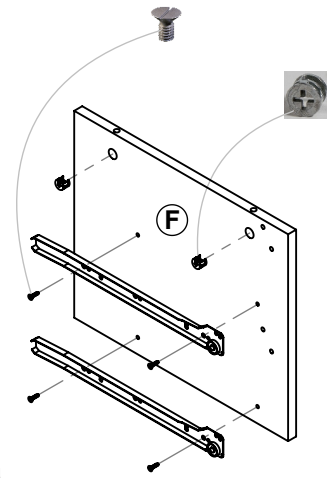
- DESCRIPCION:**
- (A) Tapa
 - (B) Piso
 - (C) Costado izquierdo
 - (D) Costado derecho
 - (G) Separador arriba x 2
 - (E) Separador abajo izq.
 - (F) Separador abajo der.
 - (H) Entre tapa
 - (I) Puertas x 2
 - (M) Base de patas
 - (J) Frente de cajón x 2
 - (K) Costados de cajón x 4
 - (L) Fondos de cajón x 2
 - (-) Piso de cajón x 2
 - (-) Fajas x 4
 - (-) Fondo de mueble
 - (-) Patas macizas x 4



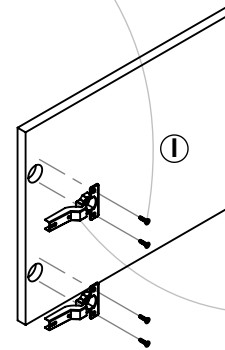
1 Prepare el costado izquierdo C, colocando 2 bases de bisagra mediante los tornillos 3.5x15, también coloque a presión dos cajas para mini fix y atornille 2 pernos mini fix. Realice la misma operación para el costado derecho D, teniendo en cuenta que es simétrico.



En el separador derecho F, coloque 2 guía metálica mediante los tornillos variante y a presión 2 cajas para mini fix. Realice la misma operación para el separador izquierdo E, teniendo en cuenta que es simétrico.

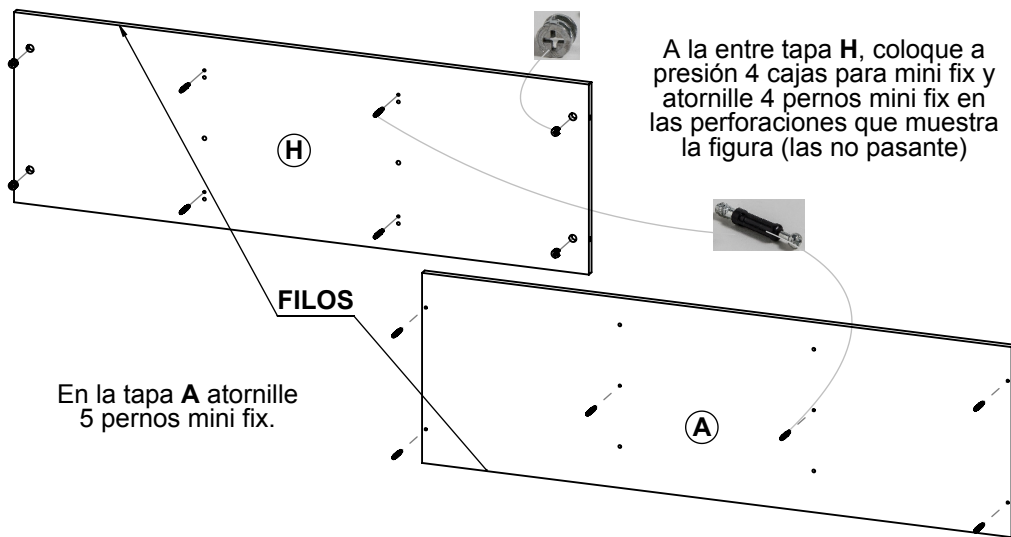


En las puertas I coloque 2 bisagra mediante los tornillos 3.5x15.

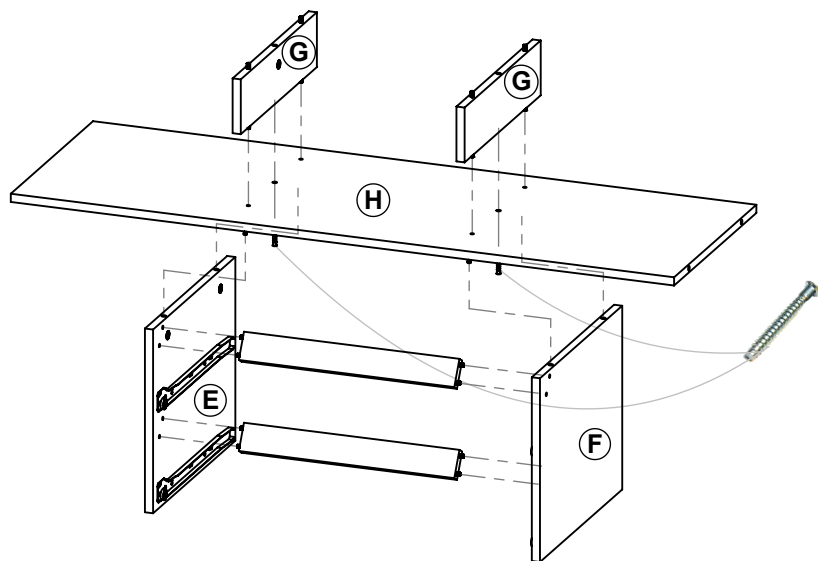


En las fajas coloque a presión 4 tarugos de 6x30 en los cantos cortos.

En los separadores arriba G coloque a presión una caja para mini fix y 4 tarugos de 6x30 en los cantos largos

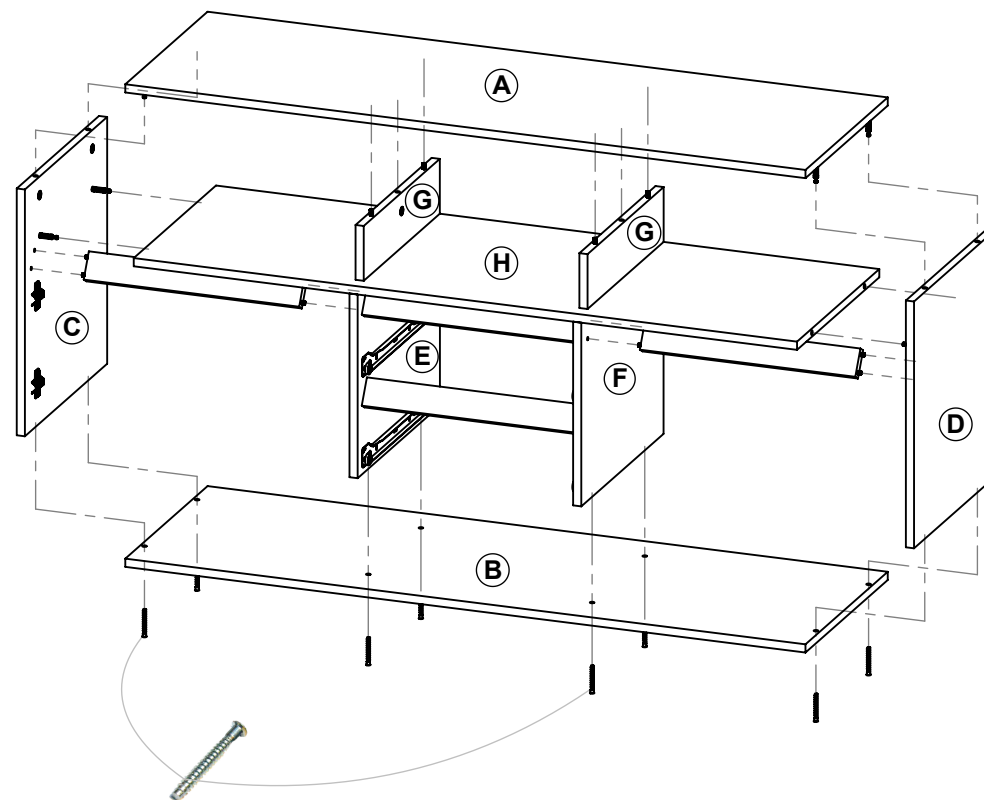


2 Acoplar los separador arriba **G** a la entre tapa **H** por medio de 2 tornillos Allen 7x50 usando los tarugos como guías.



Unir el separador abajo izquierdo **E** y el separador abajo derecho **F** a la entre tapa **H** introduciendo los pernos minifix en las perforaciones con caja minifix, previamente haga coincidir los tarugos de las fajas con las perforaciones de los separadores. Luego ajuste las piezas girando 180 grados en sentido horario las cajas mini fix.

3 Unir el costado izquierdo **C** y el costado derecho **D** a la entre tapa **H** introduciendo los pernos minifix de los costados en las perforaciones con caja minifix de la entre tapa, previamente haga coincidir los tarugos de las fajas con las perforaciones de los separadores **E-F** y la de los costados. Luego ajuste las piezas girando 180 grados en sentido horario las cajas mini fix.



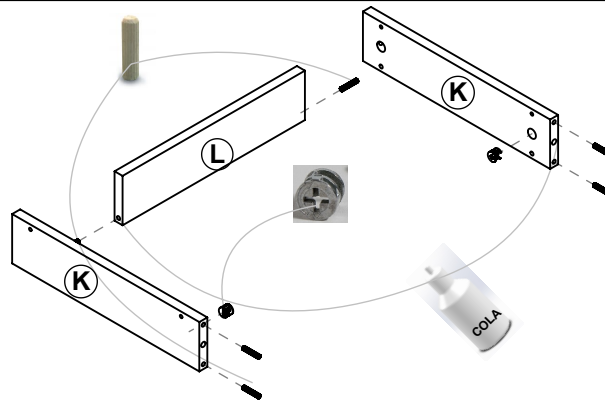
Desde arriba una la tapa **A** a los costados **C-D** y a los separadores arriba **G** por medio de los pernos mini fix de la tapa y las perforaciones con cajas de los costados y del separador usando los tarugos como guía. Ajuste las piezas girando 180 grados en sentido horario las cajas mini fix.

Por ultimo desde abajo ajuste por medio de 8 tornillos Allen 7x50 el Piso **B** a los costados y a los separador abajo **E-F**.

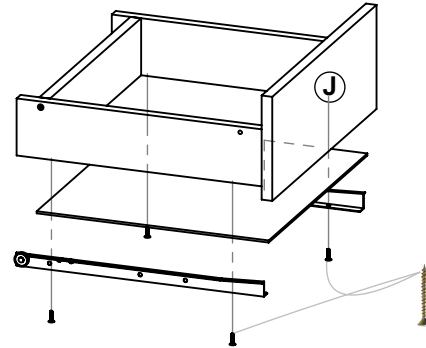
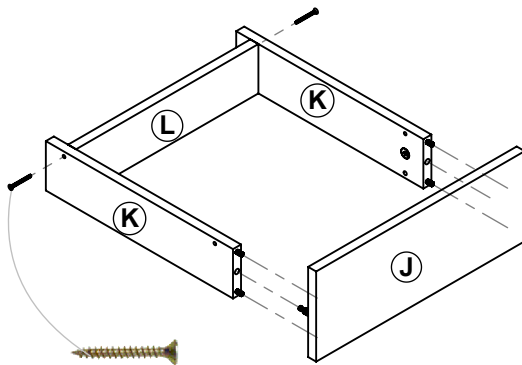
4 Armado de cajones

Coloque 2 tarugos 6x30 en el fondo de cajón **L**, 2 mas en cada uno de los costados de cajón **M** a su vez encastrar las cajas mini fix. Agregar adhesivo en cada perforación donde lleve tarugo.

Atornille 2 minifix en el frente de cajón **J**.

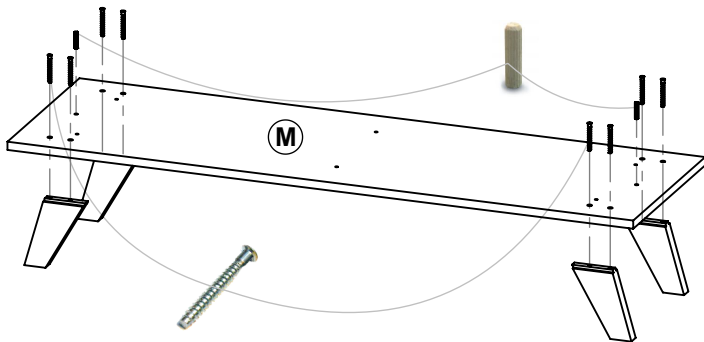


Una vez armada la estructura tipo "U" entre **K-L-K**, ingrese el frente de cajón **J** ajuste los pernos mini fix girando 180 grados las cajas mini fix. Habiendo agregado el adhesivo anteriormente. Luego ajuste el fondo y los costados mediante los dos tornillos 4x40.



Desde abajo introduzca el piso de cajón sobre el canal del frente de cajón **J**, y clave este siguiendo una escuadra correcta del cajón sobre los filos inferiores de los costados y del fondo.

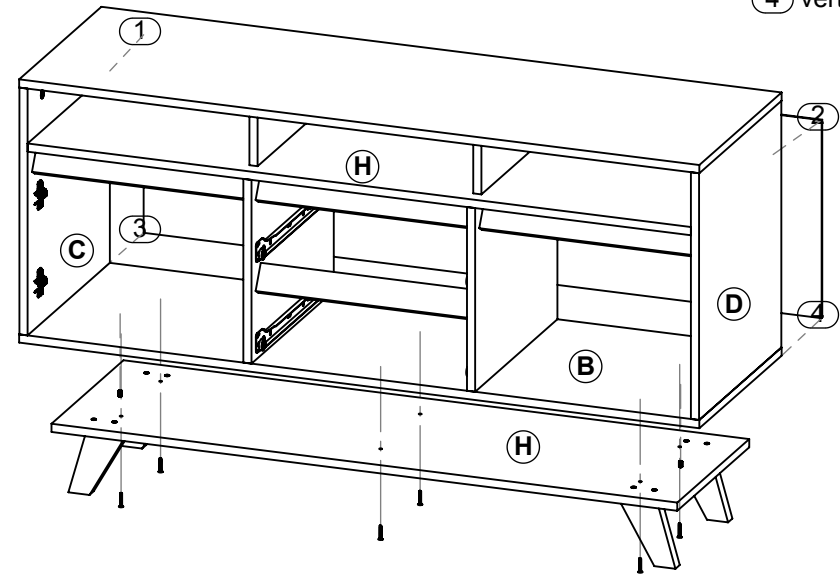
Finalmente atornille las guías metálicas como muestra la figura mediante 4 tornillos 3,5x20.



5 Encastre las patas macizas, para luego ajustarlas desde arriba mediante los tornillos Allen 7x50 hacia la base de las patas **M**. A su vez coloque a presión dos tarugos guías 6x30.

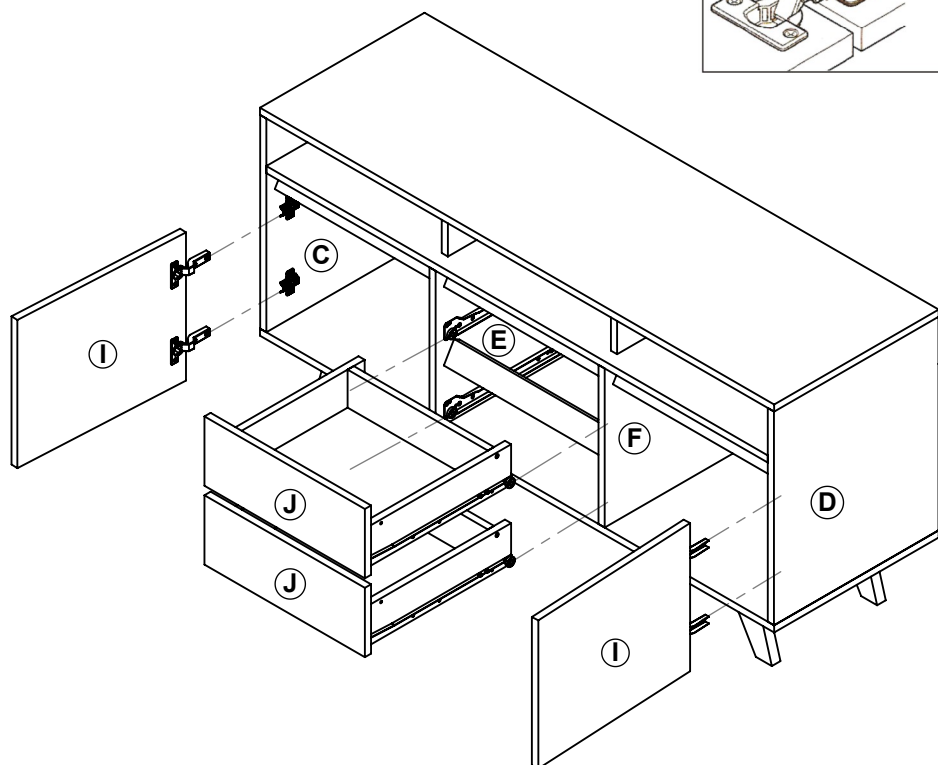
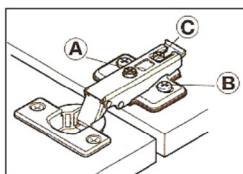
6 Clave los fondos de mueble de 3 mm, tal como lo indica el grafico, siguiendo el orden correcto y la escuadras justa del mueble. Posteriormente distribuya los clavos a una distancia aproximada de 15 cm entre ellos, proporcionándole la rigidez necesaria al mueble.

- ① vértice H-C
- ② vértice H-D
- ③ vértice C-B
- ④ vértice B-D

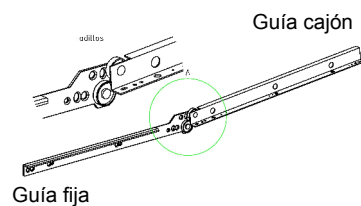


Una vez armado la base de patas **H** con las patas macizas, ajuste este hacia el piso **B**, a través de los 6 tornillos Philips de 3,5x25 y utilizando como guía las perforaciones donde van los dos tarugos 6 x 30.

7 Coloque las puertas **I** en los costados **C-D**, teniendo en cuenta que el tornillo de ajuste lateral **A** se encuentre enroscado hasta por lo menos la mitad de su recorrido. Una vez ingresada, ajuste la puerta mediante el tornillo de ajuste y de regulación de profundidad **C**. Luego regúlela según identifica el gráfico "Regulación de bisagra".



Finalmente ingrese los cajones haciendo coincidir las guías colocadas en los separadores abajo **E-F** como muestra la figura.

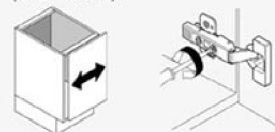


Regulación de bisagras

Tres ajustes independientes

Ajuste lateral

De vuelta al tornillo para aumentar o disminuir el recubrimiento de la puerta (4mm alcance).



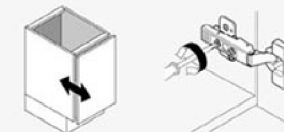
Ajuste de altura

De vuelta al tornillo de la placa para ajustar posición de la puerta (4mm alcance).



Ajuste de profundidad

De vuelta al tornillo para ajustar posición de la puerta (5mm alcance)



En las placas de montaje sin el ajuste de "cam" afloje los tornillos, ajuste la puerta y aprete los tornillos.